

DMO wurde zur **Dokumentation aller Objekte, Prozesse, Anwendungen und Systeme** eines Rechenzentrums oder Netzwerkes entwickelt. Somit kann die **gesamte IT-Infrastruktur** übersichtlich dargestellt werden.

Der objektorientierte hierarchische Ansatz erlaubt alle zugehörigen Elemente mittels Baumstruktur miteinander in Beziehung zu setzen und ermöglicht einfaches Suchen, Erstellen von Berichten und schnelle Referenzierung von jeglicher Information.

### Ihr Business Nutzen

DMO stellt über eine einfache Navigation die **aktuellste Dokumentation** jedes Objektes Ihrer Computerinfrastruktur übersichtlich zur Verfügung.

**Abhängigkeiten** können einfach dargestellt werden.

Sie können **Links** zu den Applikationen, relevanten Dokumenten und Informationen im Web zusätzlich anlegen.

### Vorteile durch Zentralisierung

- gewünschte Dokumente werden ohne Suchabfrage über große Dateisysteme oder Archive gefunden
- leichtere Fehlerbehebung durch bessere Einsicht in die Konfigurationsdaten
- Schutz vor Datenverlust durch Spiegelung kritischer Informationen
- Verwaltung jeglicher Ausrüstung, aller wichtigen Informationen und Services von einem Punkt aus
- wesentlich einfachere Bestandsaufnahmen
- sekundenschnelles Erstellen neuer Objektdefinitionen oder –instanzen
- Zugriff über das Webinterface von UNIX, Windows und Macintosh auf alle Daten

### Eigenschaften

- alle Objektdefinitionen und –Instanzen können sowohl über die Baumstruktur als auch über die Suche und mittels Schnellbericht gefunden werden
- mit über hundert vordefinierten Objekten und der Möglichkeit, beliebig viele weitere hinzuzufügen und auf unterschiedlichen Hierarchieebenen zu platzieren, können Sie eine individuelle Infrastruktur abbilden
- das Erstellen einer neuen Instanz erfolgt durch die Vergabe eines eindeutigen Namens an ein

Objekt, dann können beliebig viele Informationen hinzugefügt werden, wie beispielsweise die Standardattribute Ort, Beschreibung, IP Adresse, MAC Adresse, Installationsdatum, Seriennummer oder Bestandsnummer; aber auch beliebig viele weitere abhängig vom Typ des zugehörigen Objektes

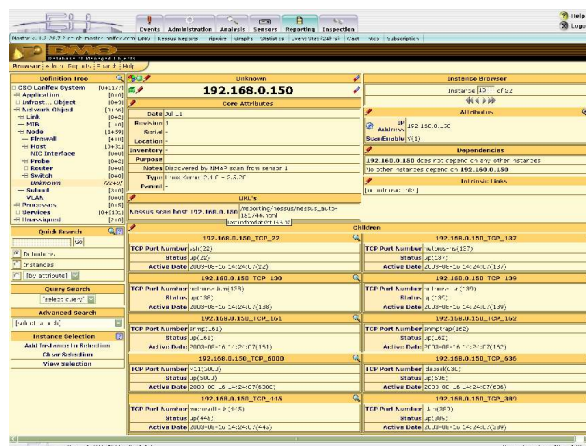
- Firmenpolicies können als eigenständige Objekte definiert werden. Diese können mit dem Ist-Zustand vernetzt werden, sodass die Policy überprüft wird.

### Links und Statistiken

DMO unterstützt Links zu anderen Informationen, wie zB URLs. Jede messbare Information kann auch graphisch dargestellt werden. Die Darstellung erlaubt auch eine historische Betrachtung der letzten Perioden.

### Standards und Auditierung

DMO beinhaltet die COBIT/ITIL Standards als Objekt. Dessen Inhalt kann mit weiteren Informationen aus dem System verlinkt werden, sodass der Standard erfüllt wird. Damit besteht auch die Basis für die Erfüllung der ISO 17799 Norm.



### Auto-Discovery

Die erweiterte Version von DMO beherrscht Netzwerk Auto-Discovery mit SNMP, um neue Ausrüstung hinzuzufügen und Konfigurationsdateien in einem CVS zu verwalten.

CSO Lanifex Unternehmensberatung GmbH  
Praterstr. 66/1, A-1020 Wien  
Tel.: 43 1 2198222  
e-Mail: [office@lanifex.com](mailto:office@lanifex.com)  
[www.lanifex.com](http://www.lanifex.com)